

Praktyczne wyzwania i
zagadnienia rewitalizacji linii
kolejowych
Przykłady realizacji na
Dolnym Śląsku



DSDiK

Dolnośląska Służba Dróg i Kolei
we Wrocławiu





DSDiK

Dolnośląska Służba Dróg i Kolei
we Wrocławiu

Linie zrewitalizowane w latach 2018-2023



303 – Duninów - Chocianów



316 – Chojnów - Rokitki



317 – Gryfów Śląski – Świeradów-Zdrój



341 – Bielawa Zachodnia – Dzierżoniów Śląski





DSDiK

Dolnośląska Służba Dróg i Kolei
we Wrocławiu

Czas trwania procesu rewitalizacji

**Rewitalizacja linii kolejowej nr 341
na odcinku Bielawa Zachodnia –
Dzierżoniów Śląski**





DSDiK

Dolnośląska Służba Dróg i Kolei
we Wrocławiu

Rewitalizacja linii kolejowej nr 341 na odcinku Bielawa Zachodnia – Dzierżoniów Śląski

Koszt rewitalizacji

BRUTTO: 14 837 809,93 zł

W tym:

EFRR: 10 145 396,08 zł

BP: 1 193 576,04 zł

BWD: 3 498 837,81 zł





DSDiK
Dolnośląska Służba Dróg i Kolei
we Wrocławiu

REWITALIZACJA LINII KOLEJOWEJ NR 341





DSDiK
Dolnośląska Służba Dróg i Kolei
we Wrocławiu

**REWITALIZACJA LINII KOLEJOWEJ
NR 341**





DSDiK

Dolnośląska Służba Dróg i Kolei
we Wrocławiu

Kewitalizacja linii kolejowej nr 303 i 316 na odcinku Chojnów – Rokitki - Chocianów

Linia 303

Rozpoczęcie: 17.01.2022 r.

Zakończenie: 18.07.2022 r.

Linia 316

Rozpoczęcie: 13.09.2021 r.

Zakończenie: 29.07.2022 r.





DSDiK

Dolnośląska Służba Dróg i Kolei
we Wrocławiu

Rewitalizacja linii kolejowej nr 303 na odcinku Duninów - Chocianów

Koszt rewitalizacji

BRUTTO: 8 723 750,30 zł





DSDiK

Dolnośląska Służba Dróg i Kolei
we Wrocławiu

Rewitalizacja linii kolejowej nr 316 na odcinku Chojnów - Rokitki

Koszt rewitalizacji

BRUTTO: 14 393 648,81 zł

W tym:

EFRR: 9 562 955,29 zł

BP: 1 125 053,57 zł

BWD: 3 705 639,95 zł





DSDiK

Dolnośląska Służba Dróg i Kolei
we Wrocławiu

REWITALIZACJA LINII KOLEJOWEJ NR 316





DSDiK
Dolnośląska Służba Dróg i Kolei
we Wrocławiu

REWITALIZACJA LINII KOLEJOWEJ NR 303





DSDiK

Dolnośląska Służba Dróg i Kolei
we Wrocławiu

REWITALIZACJA LINII KOLEJOWEJ NR 316





DSDiK

Dolnośląska Służba Dróg i Kolei
we Wrocławiu

Kewitalizacja linii kolejowej nr 317 na odcinku Gryfów Śląski – Świeradów - Zdrój

Czas trwania procesu rewitalizacji

Rozpoczęcie: 10.11.2021 r.

Zakończenie: 31.10.2023 r.





DSDiK

Dolnośląska Służba Dróg i Kolei
we Wrocławiu

REWITALIZACJA LINII KOLEJOWEJ NR 317

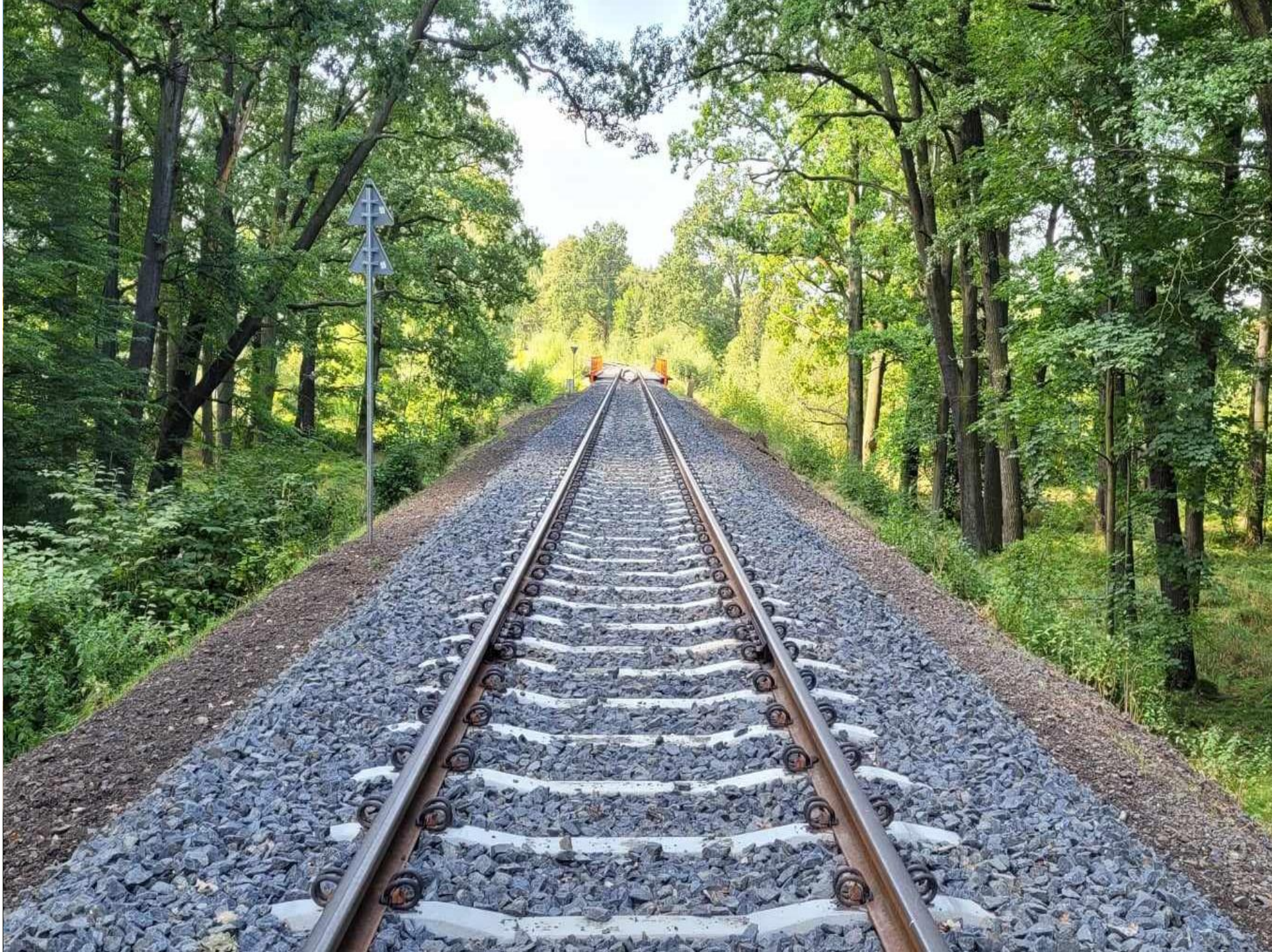




DSDiK

Dolnośląska Służba Dróg i Kolei
we Wrocławiu

REWITALIZACJA LINII KOLEJOWEJ NR 317





DSDiK

Dolnośląska Służba Dróg i Kolei
we Wrocławiu

REWITALIZACJA LINII KOLEJOWEJ NR 317





DSDiK

Dolnośląska Służba Dróg i Kolei
we Wrocławiu

Linie kolejowe w trakcie procesu rewitalizacji



308 – Jelenia Góra – Pisarzowice



340 – Mysłakowice – Karpacz



345 – Pisarzowice – Kamienna Góra



310 – Kobierzyce – Piława Górna



372 – Bojanowo – Góra Śląska





DSDiK

Dolnośląska Służba Dróg i Kolei
we Wrocławiu

Linie kolejowe w trakcie procesu rewitalizacji



317 – Gryfów Śląski – Świeradów-Zdrój

Planowana wartość rewitalizacji: 60 056 664,85 zł

W tym:

EFRR: 40 583 452,13 zł

BP: 3 548 028,95zł

BWD: 15 925 183,77 zł





DSDiK

Dolnośląska Służba Dróg i Kolei
we Wrocławiu

Linie kolejowe w trakcie procesu rewitalizacji



308 i 340 Jelenia Góra – Karpacz

Planowana wartość rewitalizacji: 114 891 606,52 zł

W tym:

odc. Jelenia G.- Mysłakowice

(planowany termin zakończenia: 31.10.2023 r.)

Polski Ład: 17 114 826,64 zł

BWD: 3 976 779,88 zł

odc. Jelenia Góra – Karpacz

FEDS: 53 382 114 zł

BWD: 40 417 886 zł

**Planowany termin zakończenia zadania:
czerwiec 2024 r.**





DSDiK

Dolnośląska Służba Dróg i Kolei
we Wrocławiu

Linie kolejowe w trakcie procesu rewitalizacji



308 i 345 Mysłakowice – Kowary – Kamienna G.

Planowana wartość rewitalizacji: 117 401 040 zł

W tym:

Polski Ład: 17 114 826,64 zł

BWD: 3 976 779,88 zł

odc. Jelenia Góra – Karpacz

FEDS: 53 382 114 zł

BWD: 40 417 886 zł

Planowany termin zakończenia zadania:

IV kwartał 2025 r.





DSDiK

Dolnośląska Służba Dróg i Kolei
we Wrocławiu

Linie kolejowe w trakcie procesu rewitalizacji



310 Kobierzyce – Łagiewniki Dzierżoniowskie –
Piława Górna

Planowana wartość rewitalizacji: 199 217 434,91 zł

W tym:

Odc. Piława Górna – Łagiewniki Dzierżoniowskie (planowany
termin zakończenia: maj 2024 r.)

Rezerwa celowa BP: 25 675 139,99 zł

BWD: 35 997 738,92 zł

odc. Kobierzyce – Łagiewniki Dzierżoniowskie –
Piława Górna

FEDS: 78 277 389 zł

BWD: 59 267 167 zł

**Planowany termin zakończenia zadania:
IV kwartał 2025 r.**





DSDiK

Dolnośląska Służba Dróg i Kolei
we Wrocławiu

Linie kolejowe w trakcie procesu rewitalizacji



372 Bojanowo – Góra Śląska

Planowana wartość rewitalizacji: 157 544 556 zł

W tym:

Budowa wiaduktu nad drogą ekspresową S5

GDDKiA: do 20 000 000 zł

FEDS: 78 277 389 zł

BWD: 59 267 167 zł

Planowany termin zakończenia zadania:

I kwartał 2027 r.





DSDiK
Dolnośląska Służba Dróg i Kolei
we Wrocławiu

Linie kolejowe planowane do procesu rewitalizacji



318 – Srebrna Góra – Bielawa Zachodnia



319 – Kondratowice – Łagiewniki



312 – Wojcieszów – Nowy Kościół



322 – Kłodzko Nowe – Stronie Śląskie





DSDiK

Dolnośląska Służba Dróg i Kolei
we Wrocławiu

Dziękuję za uwagę
Tomasz Maciejewski

